



— PLA DE  
DESCONFINAMENT  
INSTITUTS DE  
SECUNDÀRIA DE  
LLEIDA  
JUNY 2020

---

# ALUMNAT



- ✓ Assistència voluntària
- ✓ **Calendari específic** establert i és donarà cita prèvia a cada subgrup-curs
- ✓ 6-8 alumnes per sessió màxim
- ✓ No és possible l'assistència fora de l'horari establert si no s'ha comunicat prèviament amb motiu justificat
- ✓ **L'alumnat de 4t d'ESO** disposarà d'una segona sessió, si és necessari, per tal de treballar l'orientació
- ✓ **L'alumnat de 2n de Batxillerat** podrà accedir al centre, prèvia planificació amb el professor/a corresponent, per tal de resoldre dubtes per les proves d'accés a la Universitat.

ACCÈS AL CENTRE:  
ALUMNAT

- > CALENDARI DE VACUNES AL DIA
- > PORTAR LA DECLARACIÓ RESPONSABLE IMPRIMIDA SIGNADA PARE/MARE
- > QUÈ NO TINGUI MALALTIES DE RISC PER LA COVID 19
- > PORTAR MASCARETA
  - > RENTAR-SE AMB SOLUCIÓ HIDROALCOHÒLICA EN ENTRAR AL CENTRE
- > TENIR CITA PRÈVIA



JUNY	ESO i 1r BATX				2n BATX
DILLUNS 8	1r A BATX	1r C BATX	3r C	2n D	per planificar
DIMARTS 9	1r B BATX	1r D BATX	1r D		per planificar
DIMECRES 10	1r C	2n C	Aula Oberta	4t C	per planificar
DIJOUS 11	1r B	2n B	3r B	4t B	per planificar
DIVENDRES 12	1r A	2n A	3r A	4t A	per planificar

- ✓ S'ORGANITZARAN GRUPS DE 6-8 ALUMNES
- ✓ S'ASSIGNARAN HORES CONCRETES I CONVOCARÀ EL TUTOR/A A L'ALUMNE A TRAVÉS DE LA FAMÍLIA
- ✓ HO DURANA A TERME EL TUTOR/A o PROFESSOR/A QUE ATENGUI AL GRUP
- ✓ ÉS REALITZARAN SESSIONS DE 30 MINUTS MÀXIM

**NO HI HAURÀ ACTIVITAT LECTIVA**



què faran tutors i alumnat **AMB CITA PRÈVIA:**

\***RECOLLIR LLIBRES O MATERIAL(buidar taquilles)**

\***REALITZAR ENTREVISTES AMB EL TUTOR/A**

\***REALITZAR ACOMPANYAMENT emocional i  
d'orientació**

# FAMÍLIES



- ✓ No és possible l'assistència sense cita prèvia i amb motiu justificat; sols es permetrà l'entrada a un membre de la família en representació
- ✓ Es prioritzaran les comunicacions telefòniques i digitals
- ✓ Per accedir al centre s'han de complir les condicions detallades:
  - QUÈ NO TINGUI MALALTIES DE RISC PER LA COVID 19
  - PORTAR MASCARETA
  - RENTAR-SE AMB SOLUCIÓ HIDROALCOHÒLICA EN ENTRAR AL CENTRE

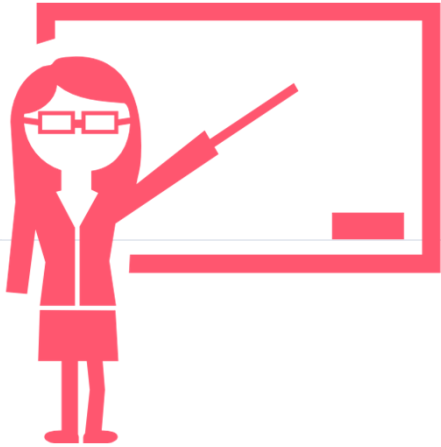
# PROFESSORAT



S'ha de realitzar una **declaració responsable** respecte a la inclusió o no a grups vulnerables: **MAJORS DE 60 ANYS, MALALTIES CRÒNIQUES** (hipertensió arterial, diabetis, problemes cardíacs, pulmonars, hepàtics o renals, immunodeficiències, obsessat i dones embarassades).

Ho validaran des de Riscos Laborals (RETORN al professor/a i al director/a)





ASSISTÈNCIA PROFESSORAT: NOMÉS A LES  
CITES PRÈVIES CONCERTADES  
(mínima assistència al centre)

REUNIONS PROFESSORAT:  
TELEMÀTIQUES







## CONTINUEM CLASSES TELEMÀTIQUES PER PREPARAR LES PAU

Excepcionalment, grup reduït, resoldre dubtes, sessió  
d'uns 30 minuts i prèvia cita

EXÀMENS EXTRAORDINARIS  
2n BATX TELEMÀTICS

**PAU**  
Proves d'accés a  
la Universitat

## AVALUACIONS FINALS TELEMÀTIQUES



## AVALUACIONS EXTRAORDINÀRIES TELEMÀTIQUES

PAS

❖ GESTIONAR LA CITA PRÈVIA

❖ CONTROLAR L'ENTRADA I SORTIDA DEL CENTRE

❖ DONAR INSTRUCCIONS DE com s'ha de fer,  
per on s'ha d'anar,...

❖ DISPOSARAN DE L'ORGANITZACIÓ DELS DIES /HORES I NOMS  
ALUMNAT QUE ACCEDIRÀ AL CENTRE....

## AL CENTRE:

- \* Evitar espais compartits  
(distància entre alumnat 2metres)
- \* Evitar canvis d'aula i desplaçaments pel centre
  - \* Entrada i sortida de forma esglaonada,  
interval·s de 15-20 minuts
- \* Entrada i sortida mantenint la distància,  
no aglomeracions
- \* És recomana, pares i mares no accedeixin al recinte escolar

# OBLIGATORI ÚS DE MASCARETA

